

Borland Database Engine (BDE)

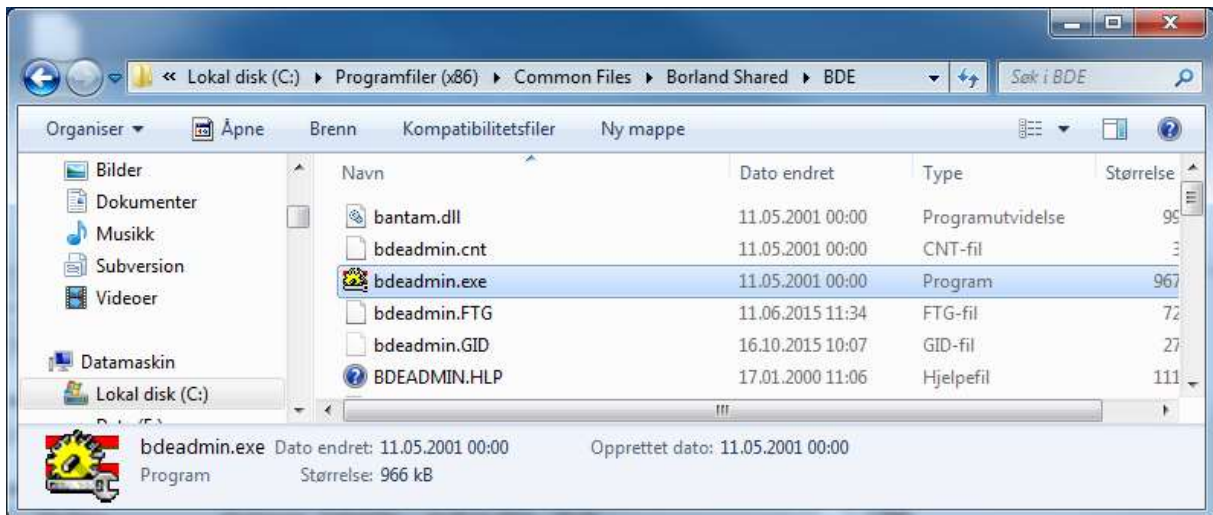
Konfigurasjon av BDE for Eldata 8.x og Eltilbud 3.x

Programvaren for administrasjon av BDE finner du på følgende lokasjon:

64 bit Windows: `%CommonProgramFiles(x86)%\Borland Shared\BDE`

32 bit Windows: `%CommonProgramFiles%\Borland Shared\BDE`

Kopier søkebanen ovenfor til adressefeltet i filutforskeren og trykk Retur tasten for å åpne mappen.



Her ser vi mappen hvor BDE er installert på en maskin med 64 bit Windows.

Start bdeadmin.exe som Administrator! (Høyreklikk bdeadmin.exe og velg *Kjør som Administrator*.)

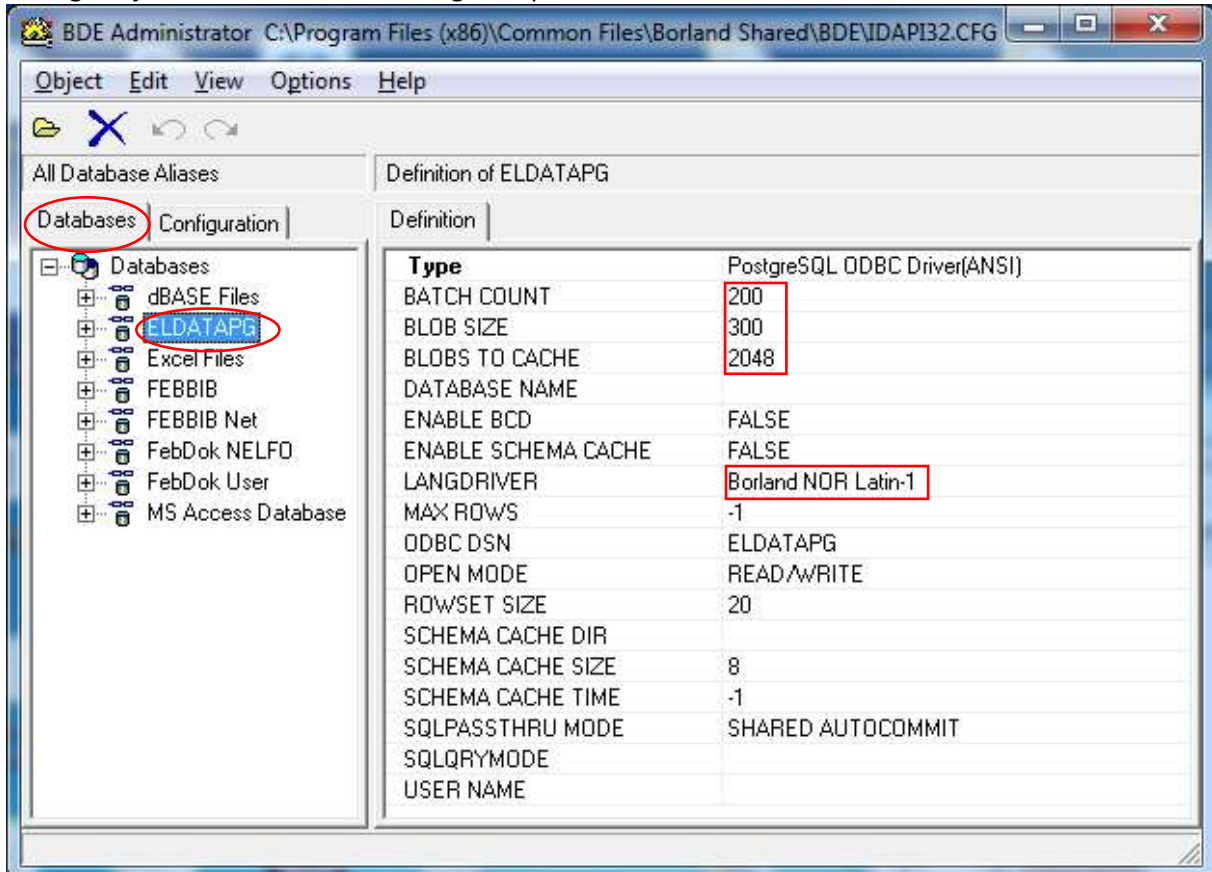
Aktuell database som Eldata kjører mot er konfigurert.

Eldata installeres ferdig konfigurert til å benytte et database alias med navnet ELDATAPG for anbud, tilbud m.m. og rapportmaler for Rapport Utforsker.

Databasekoblingen bygger på tilsvarende 32 bit ODBC System DSN for produktet.

ELDATAPG:

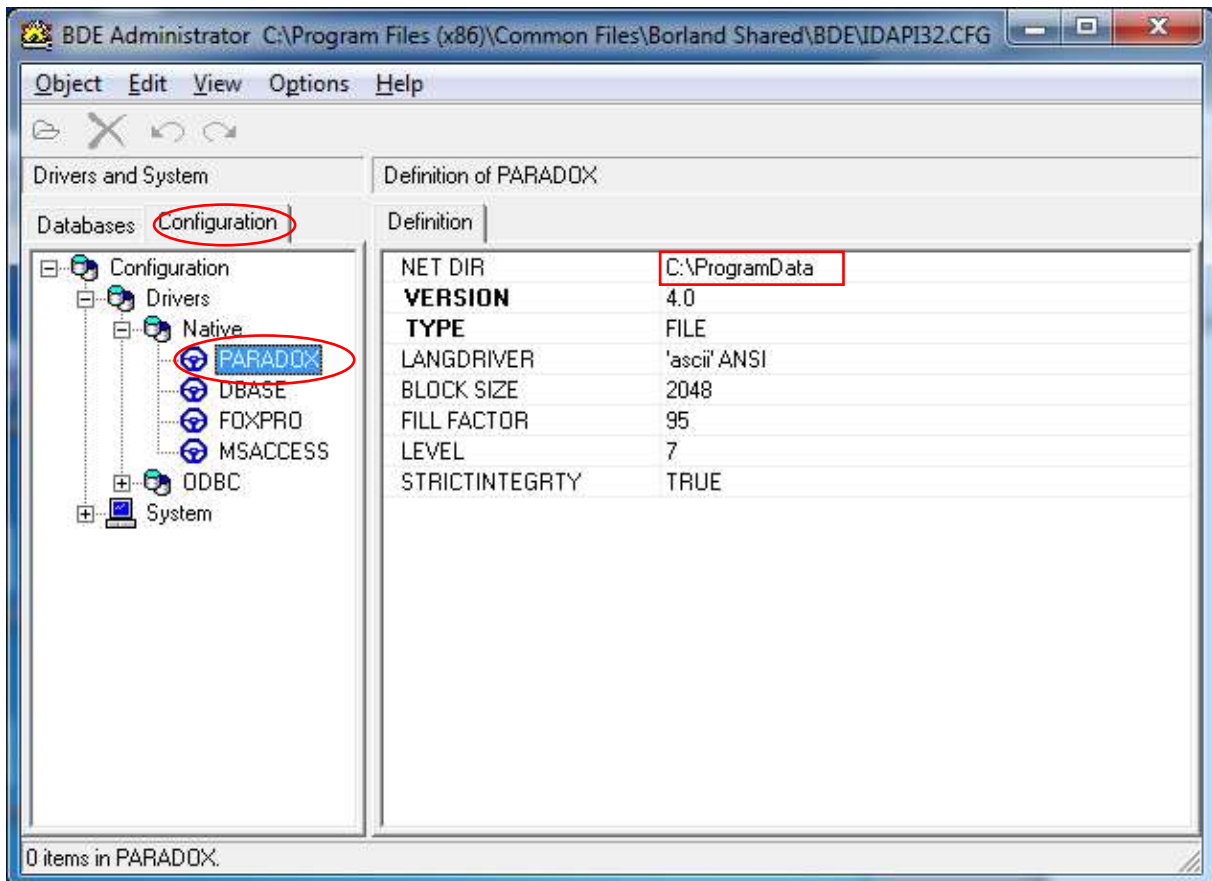
Konfigurasjonen for Eldata skal ha følgende parametere i BDE for aliaset ELDATAPG:



Mrk! BATCH COUNT, BLOB SIZE, BLOBS TO CACHE og LANGDRIVER!
Sjekk verdier i henhold til bildet ovenfor og korrigjer eventuelle avvik.

Høyreklikk og velg *Apply* etter at du har utført endringer for å lagre disse.

NET DIR:



NET DIR parametere forutsettes å peke til en lokasjon hvor alle brukere av programvaren har lese og skrivetilgang. Her er NET DIR satt til å peke på mappen «C:\ProgramData», men du kan like gjerne sette den til å peke på mappen som er delt for brukerne av produktet.

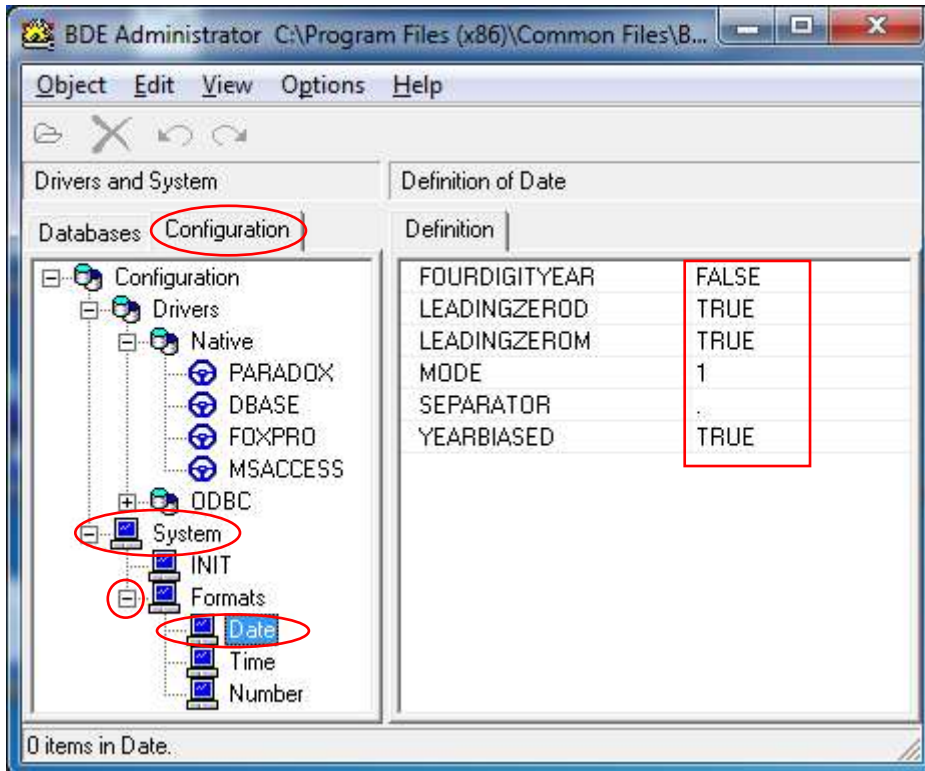
(Eksempel: [\\LAB-PC1\ELDATA80](#))

Formatinnstillinger i BDE

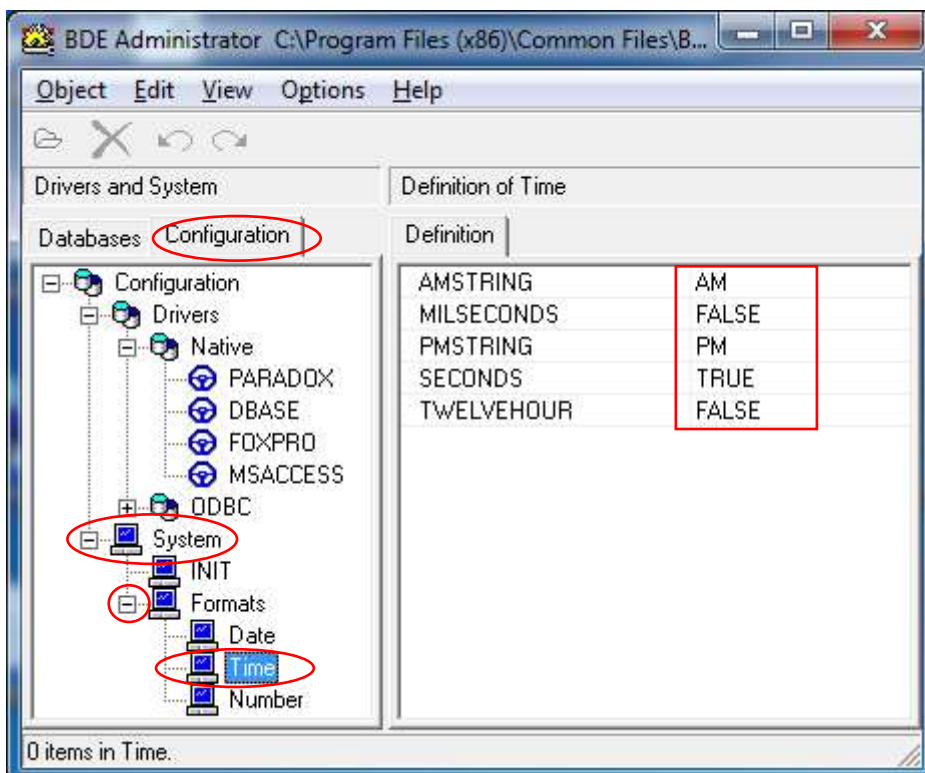
Formatinnstillinger i BDE har betydning for presentasjon og beregninger.

BDE håndterer kun ett sett med språkinnstillinger pr maskin. Vi forutsetter at Eldata og maskinen som benyttes er konfigurert for norsk språk, og da skal format innstillinger i BDE se slik ut:

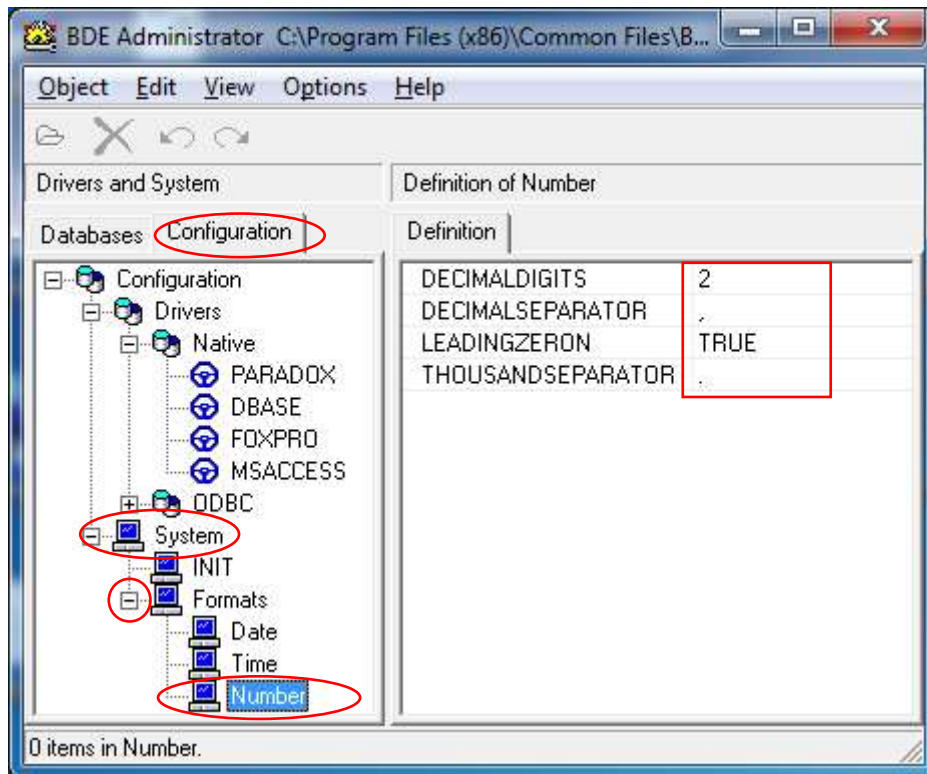
Date:



Time:



Number:



Feilmeldinger:

Invalid BLOB handle in record buffer

Løsningsforslag:

Sjekk konfigurasjon av datakoblingen ELDATAPG. (se bilde ELDATAPG ovenfor)
BLOBS TO CACHE kan eventuelt økes fra 2048 til 4096.