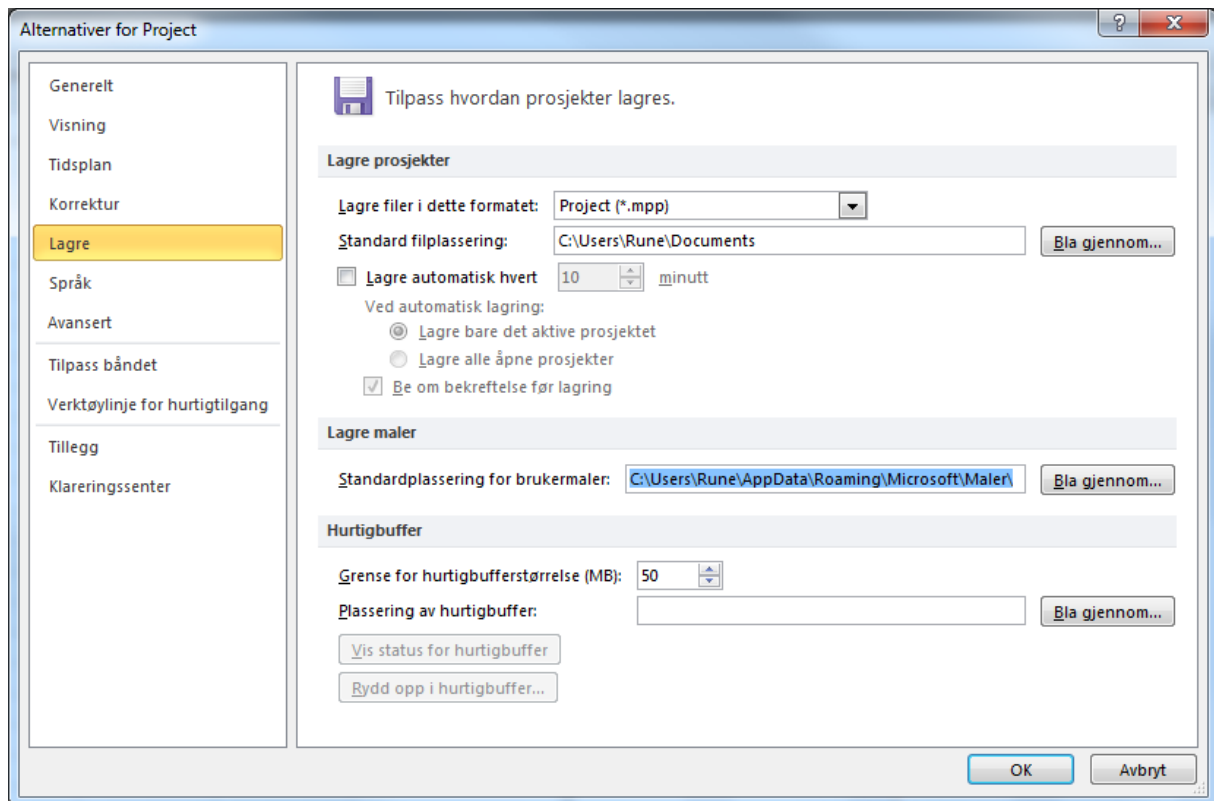


Innstillinger i MS Project 2010 for overføring fra ELdata

Mrk! Punkt 1 – 5 utføres 1. gang for å tilpasse MS Project 2010 til ELdata overføring.

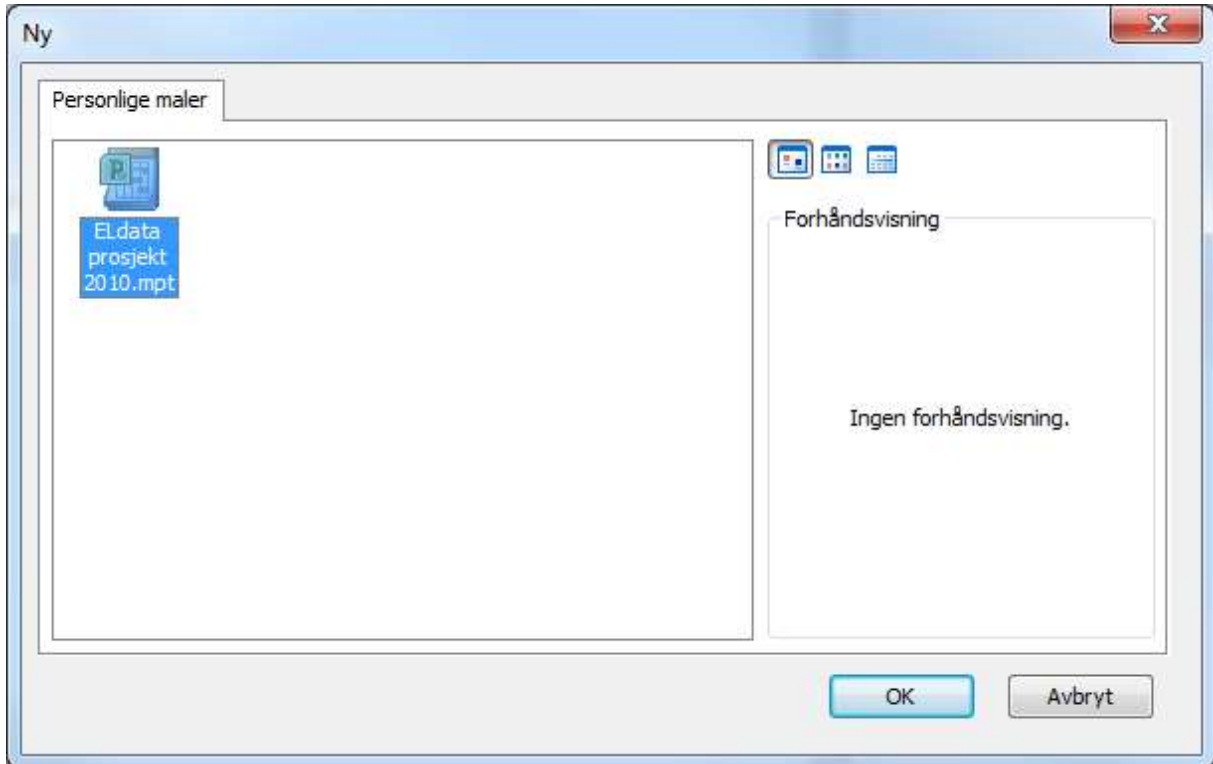
1. Menyen Fil => Alternativer => Lagre:



Noter full søkebane til filplassering for brukermaler.

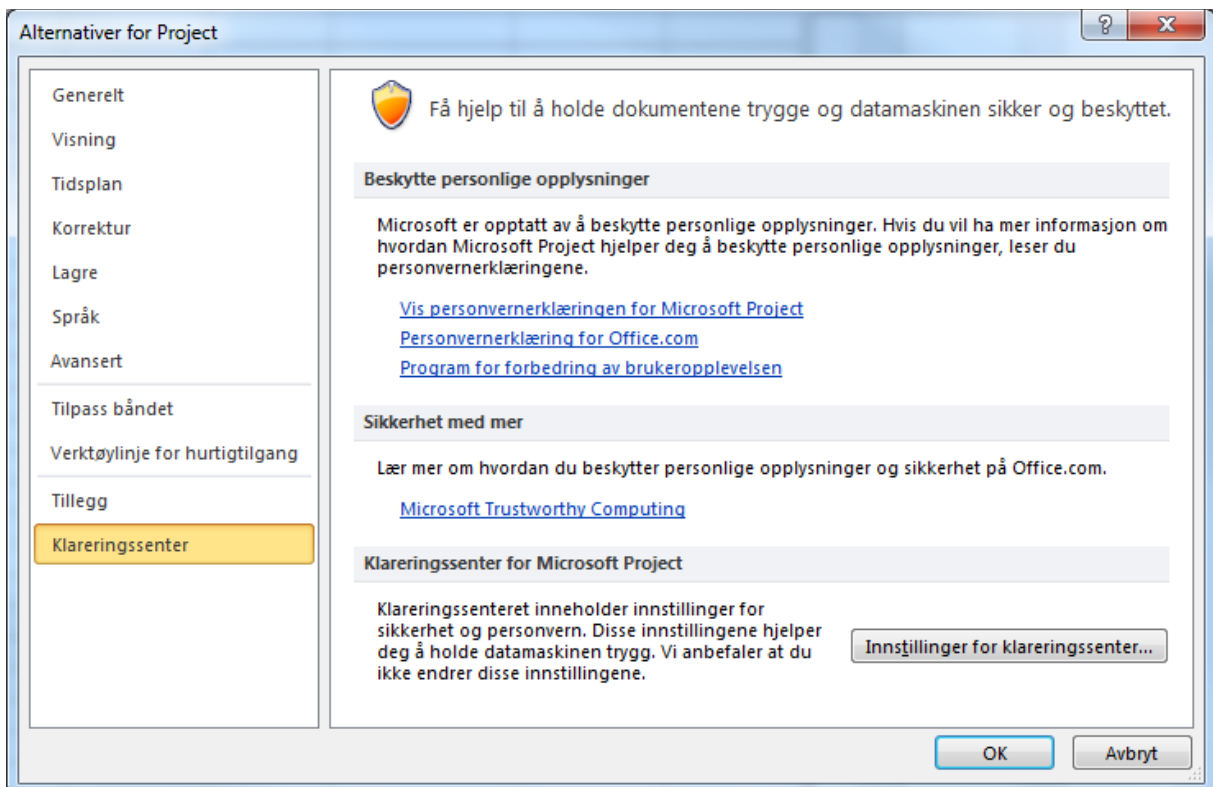
2. Kopier malen **Eldata prosjekt 2010.mpt** til funnet filplassering for brukermaler.

3. Meny Fil => Ny => Mine maler:



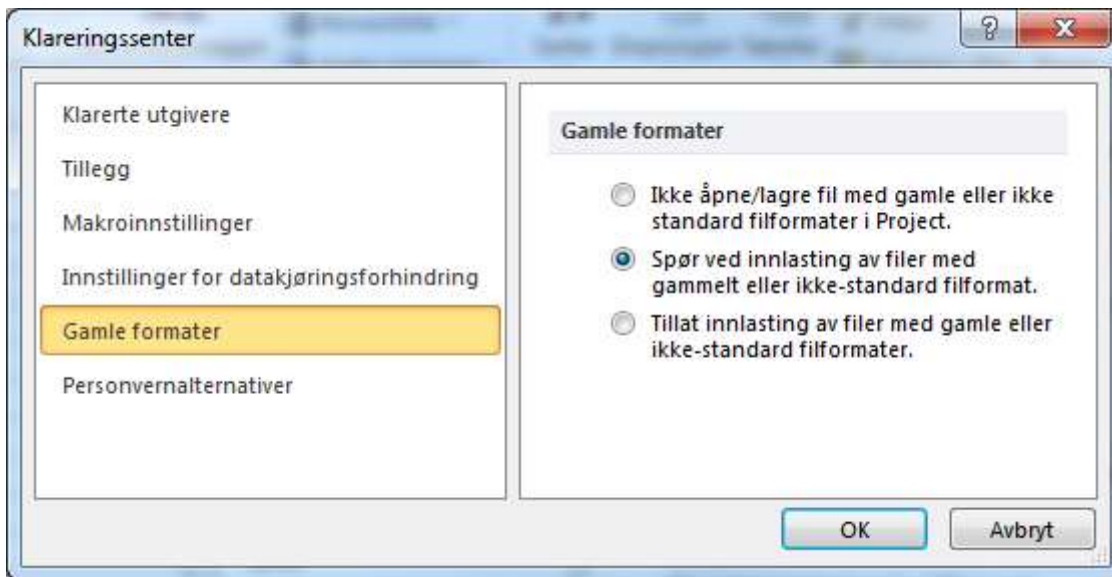
Marker **Eldata prosjekt 2010.mpt** og klikk OK knappen for å opprette nytt prosjekt basert på malen.

4. Menyen Fil => Alternativer => Klareringscenter:



Klikk på **Innstillinger for klareringscenter...**

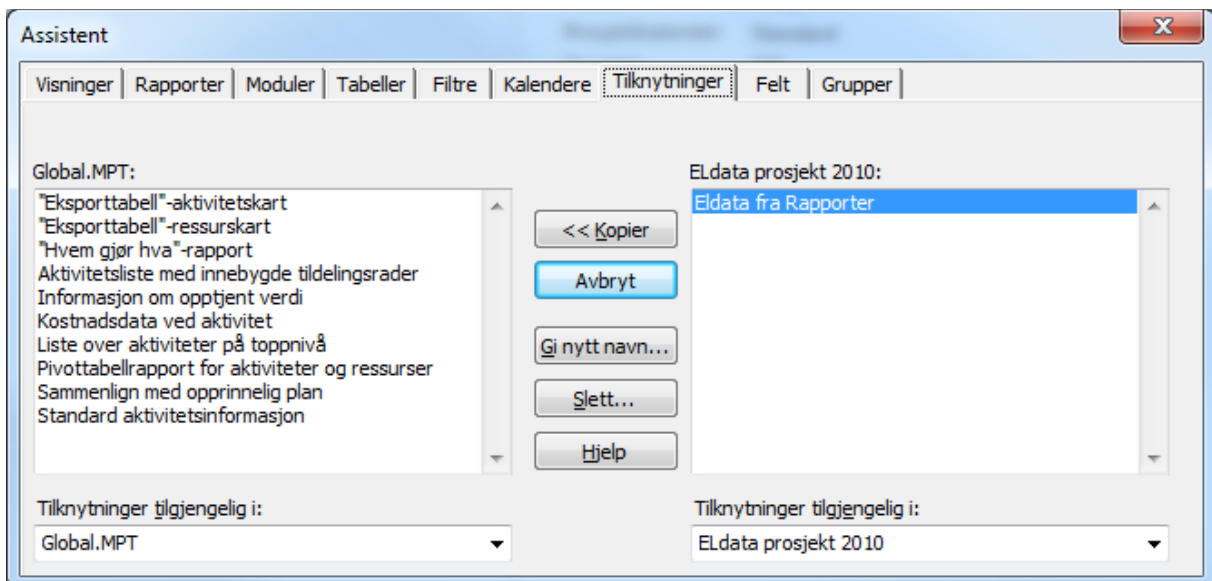
Velg kategorien **Gamle formater**:



Marker «Spør ved innlasting av filer med gammelt eller ikke-standard filformat.» og klikk OK knappen for å lagre endringen.

5. Menyten Fil => Informasjon => Assistent (Ordne global mal):

Åpne sidefiken Tilknøyninger.



Marker **Eldata fra Rapporter** og klikk <<Kopier knappen for å overføre til global mal.

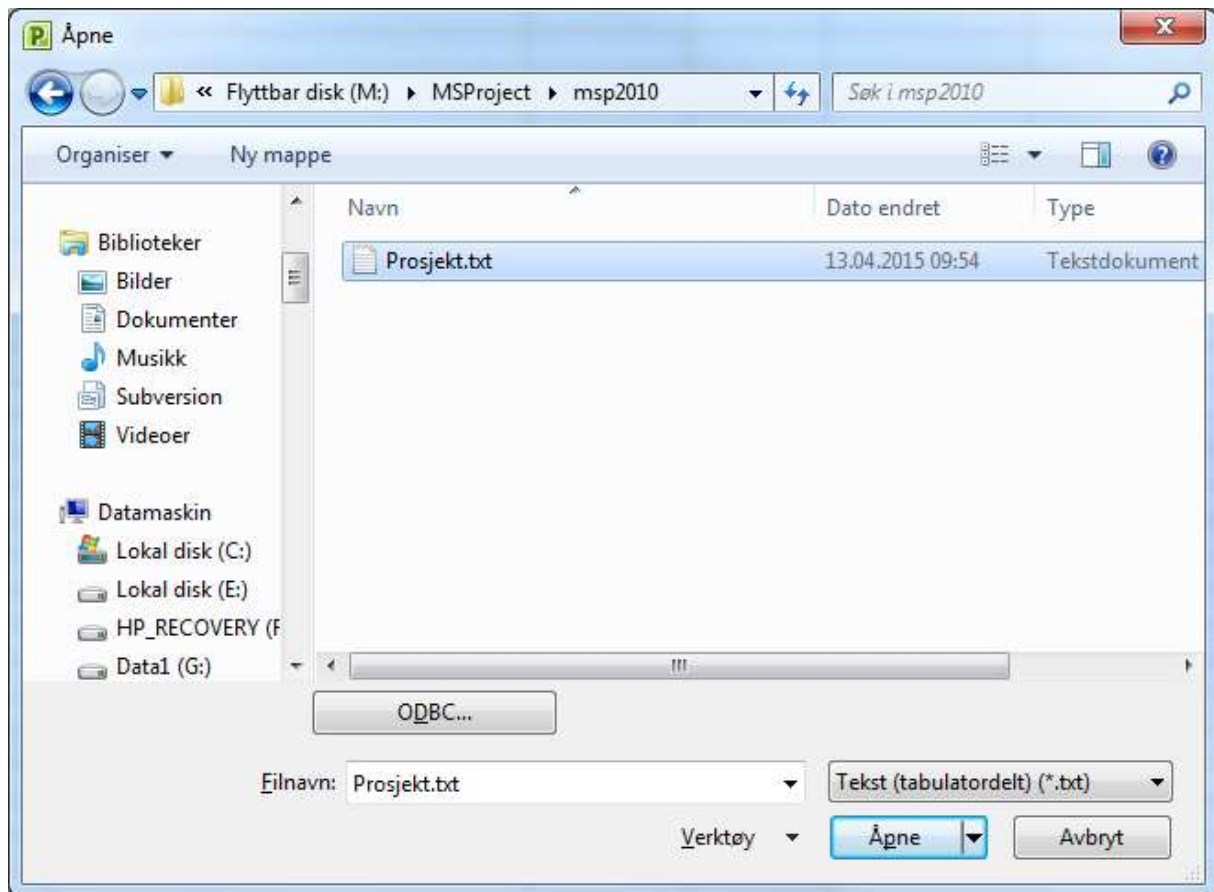
Lukk MS Project.

Importere prosjekt fil fra Eldata til MS Project.

Start MS Project

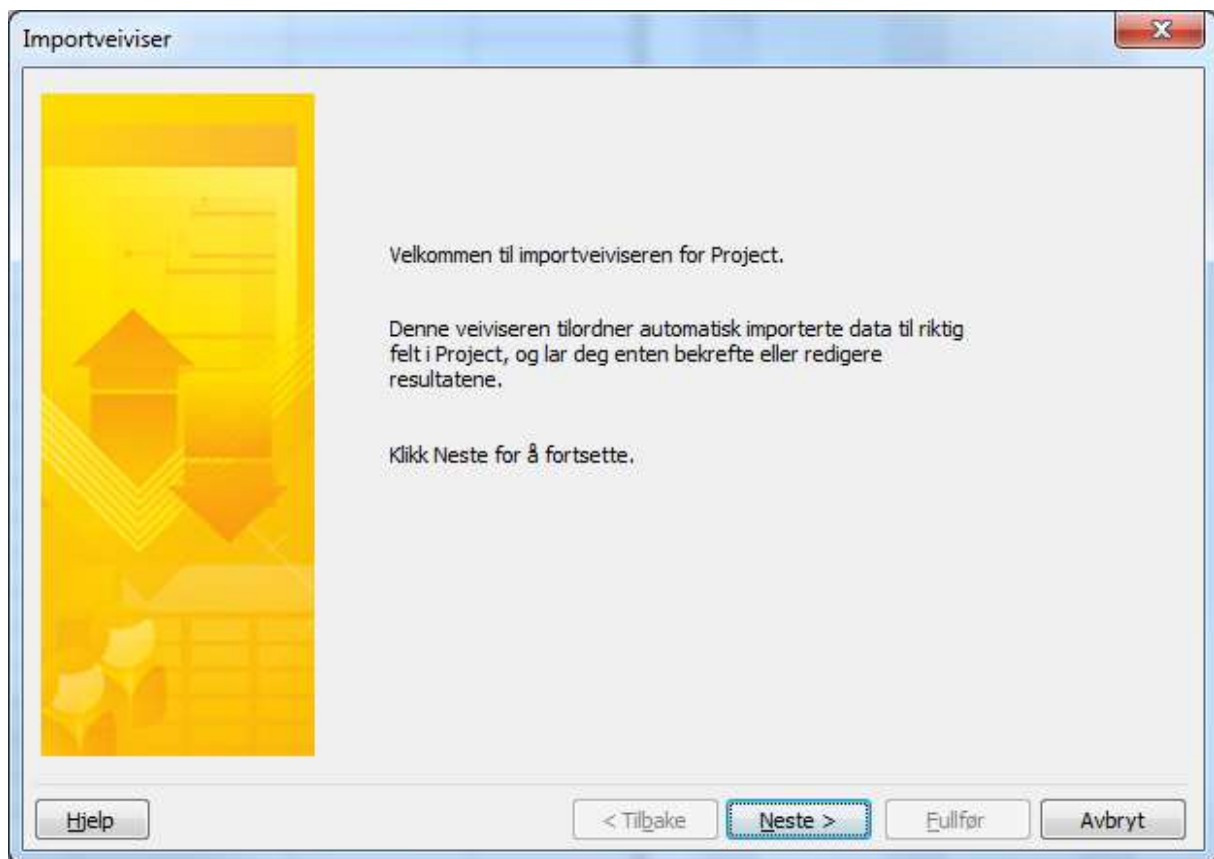
1. Opprett nytt prosjekt basert på malen Eldata prosjekt jf pkt. 3 ovenfor.

2. Meny Fil => Åpne:

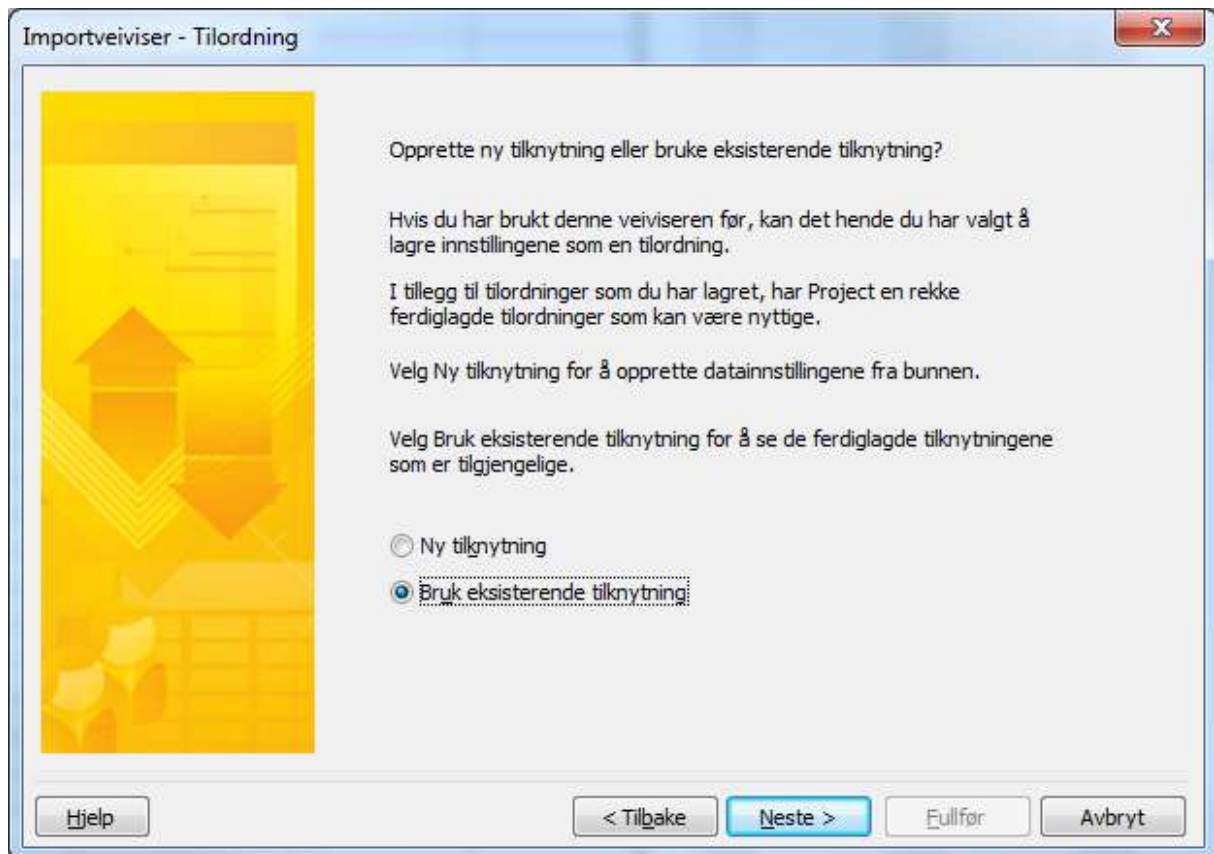


Åpne prosjektfilen fra Eldata.

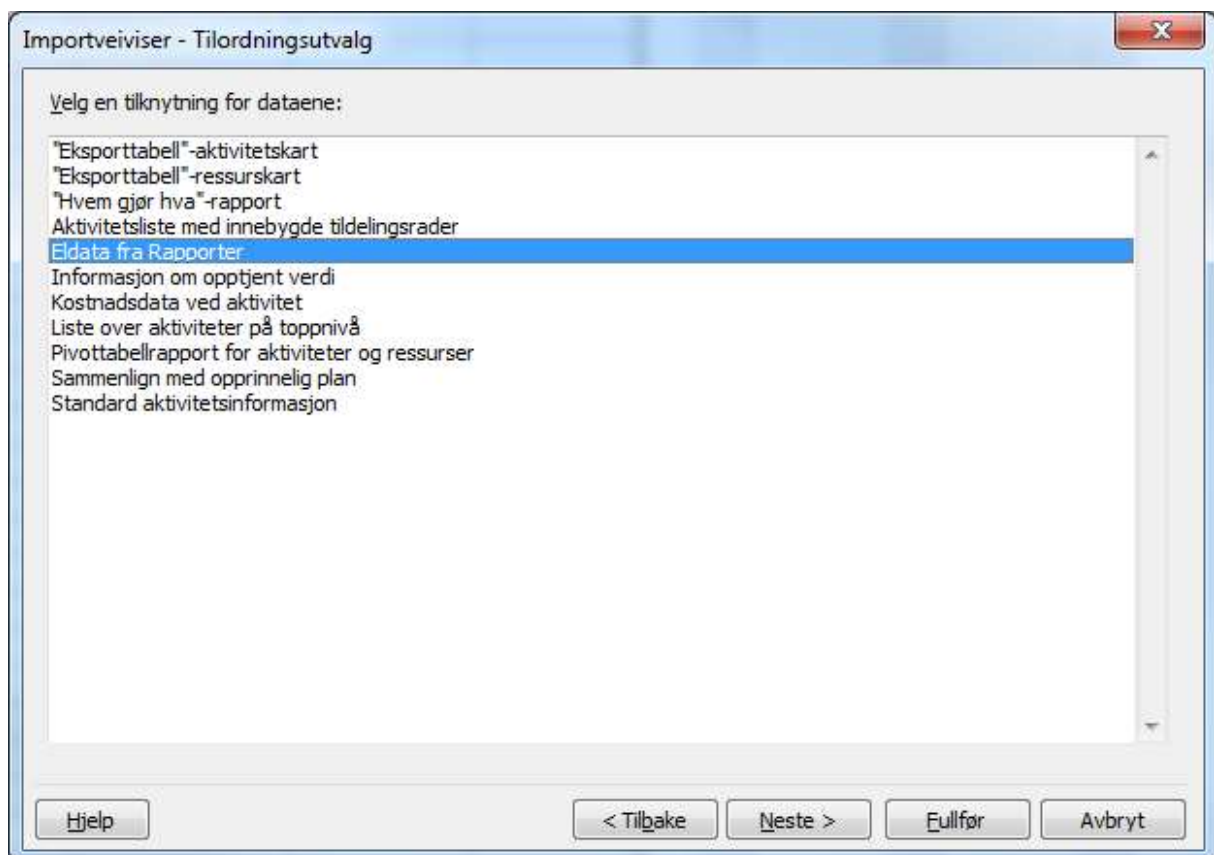
Import veiviseren blir vist:



Klikk **Neste >**



Marker «Bruk eksisterende tilknytning» og klikk **Neste >**



Velg «Eldata fra Rapporter» og klikk **Fullfør**



Klikk **Ja** knappen.

Du kan nå behandle data overført fra Eldata til MS Project. Husk å lagre prosjektet.

Lykke til!