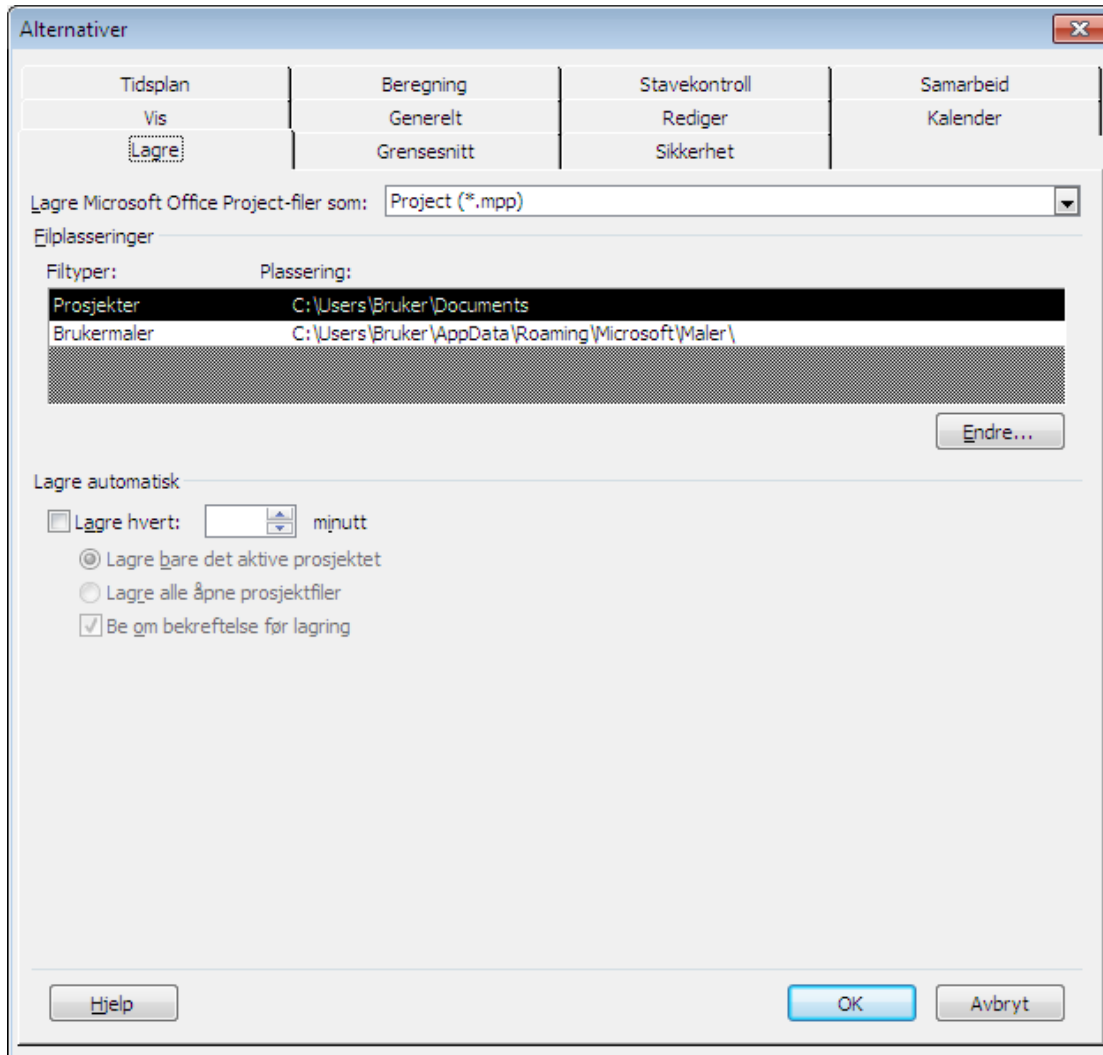


Innstillinger i MS Project 2007 for overføring fra ELdata

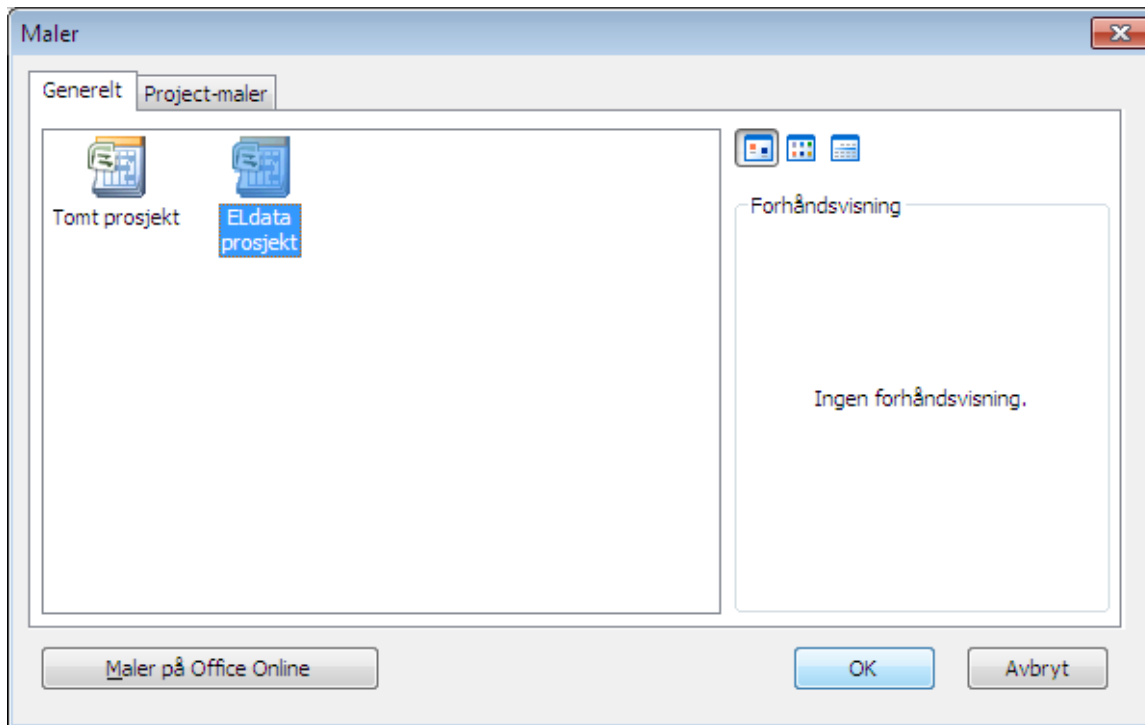
1. Menyen Verktøy => Alternativer: Lagre



Noter full søkebane til filplassering for Brukermaler.

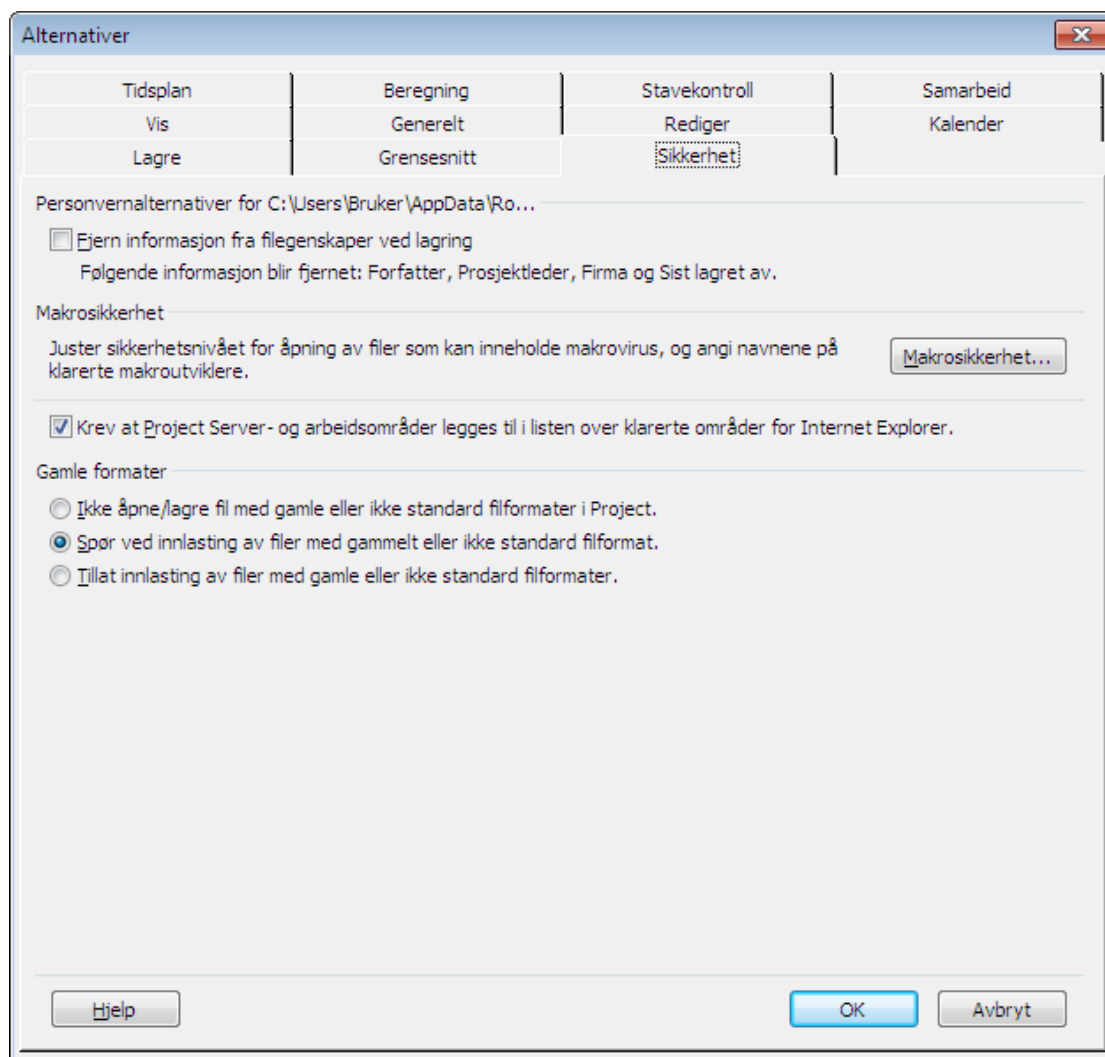
2. Kopier malen Eldata prosjekt.mpt til funnet filplassering for Brukermaler.

3. Meny Fil => Ny... Maler:På datamaskin...:



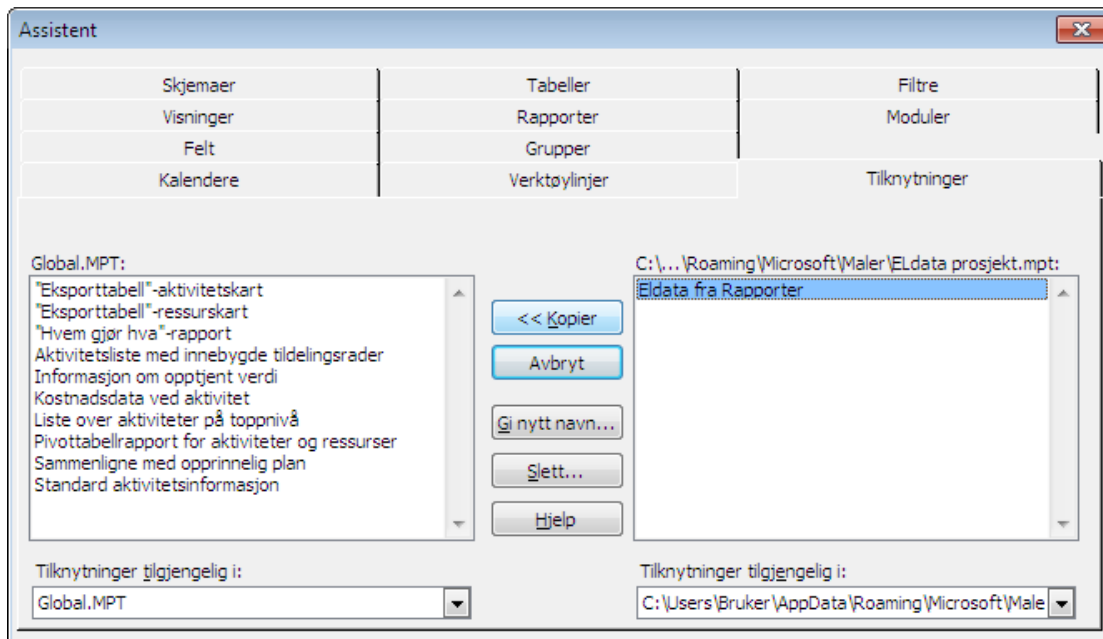
Merker Eldata prosjekt og klikk OK knappen for å opprette nytt prosjekt basert på malen ELdata prosjekt.

4. Menyen Verktøy => Alternativer: Sikkerhet



Marker for "Spør ved innlesning av filer med gammelt eller ikke standard filformat" og klikk på OK knappen for å lagre endringen.

5. Menyen Verktøy => Assistent: Tilknytninger



Marker ELdata fra Rapporter og klikk <<Kopier knappen for å overføre til global mal.

Punkt 1 - 5 utføres 1. gang for å tilpasse MS Project til ELdata overføring

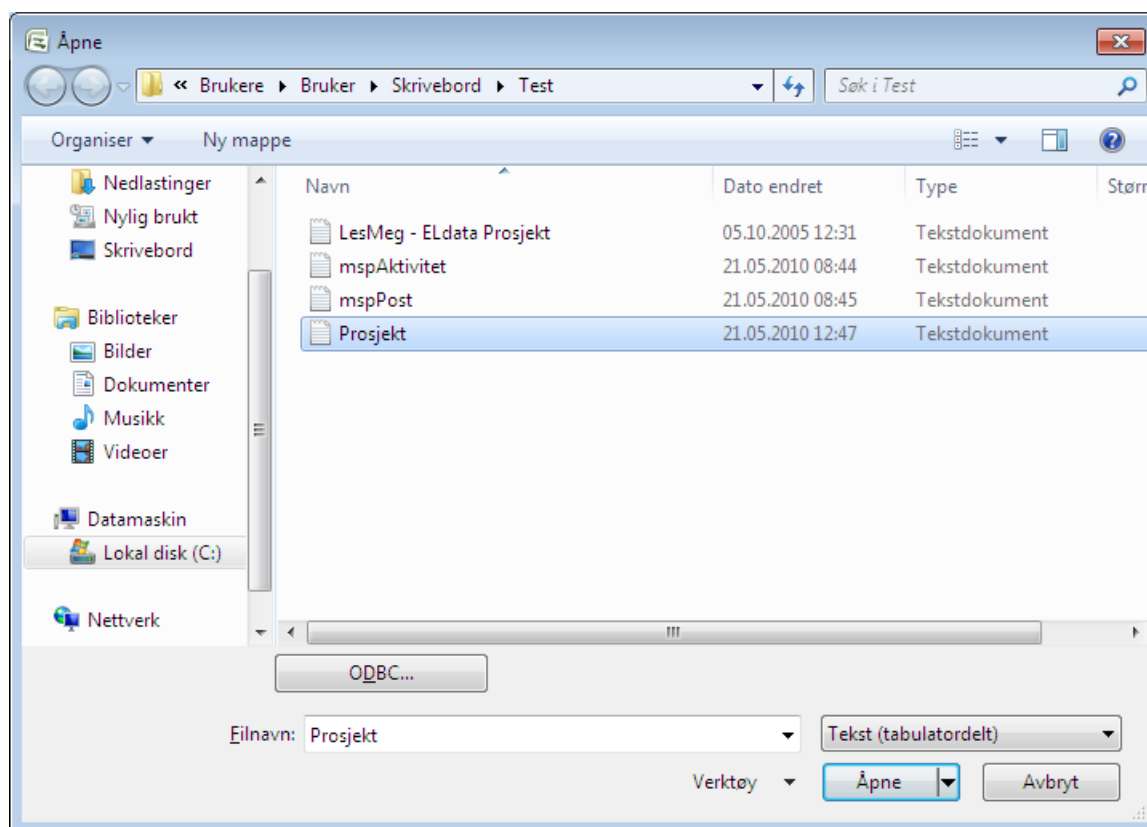
Lukk MS Project.

Du er nå klar til å importere prosjekt filer fra ELdata slik:

Start MS Project

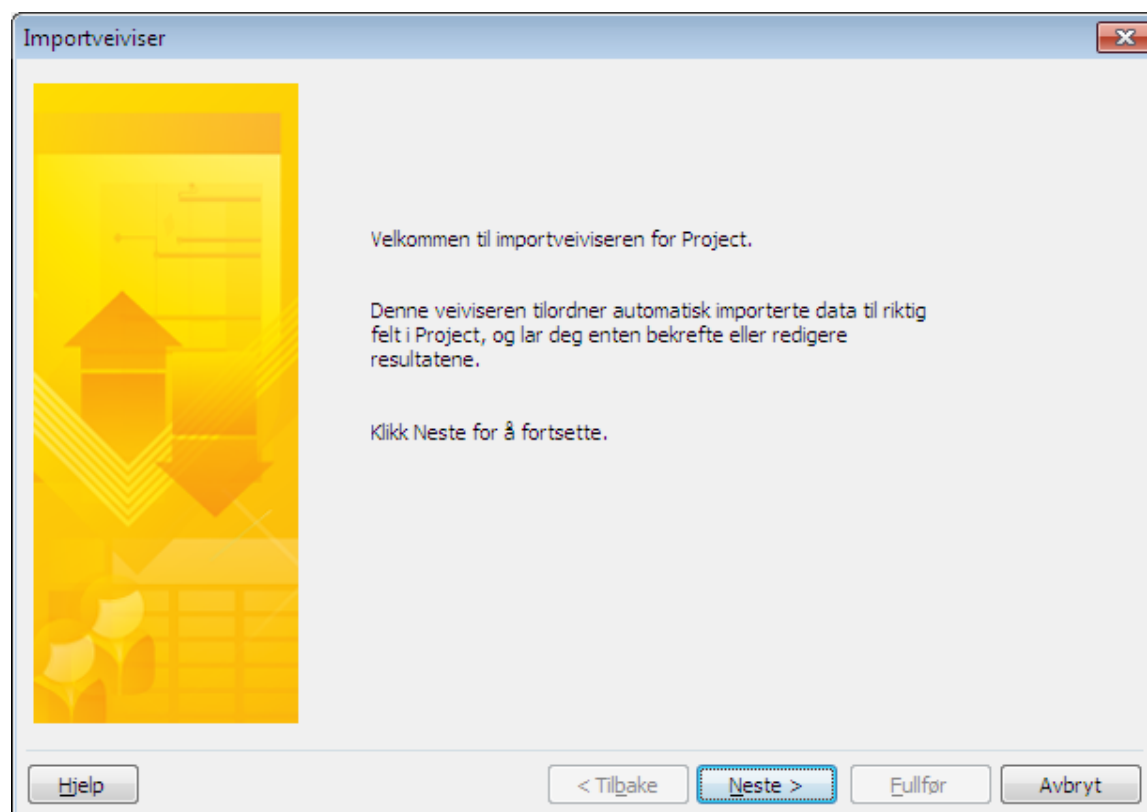
Opprett nytt prosjekt basert på malen ELdata prosjekt jf pkt. 3 ovenfor.

Meny Fil => Åpne...:

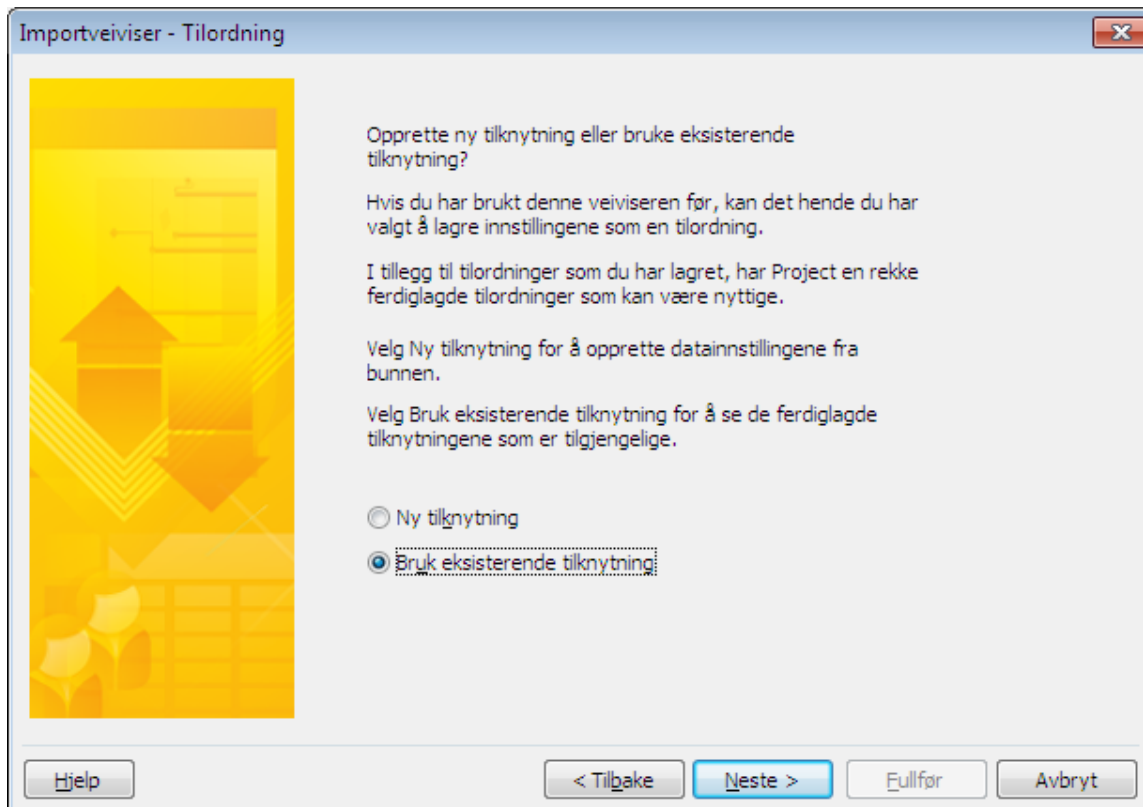


Åpne prosjektfilen fra ELdata.

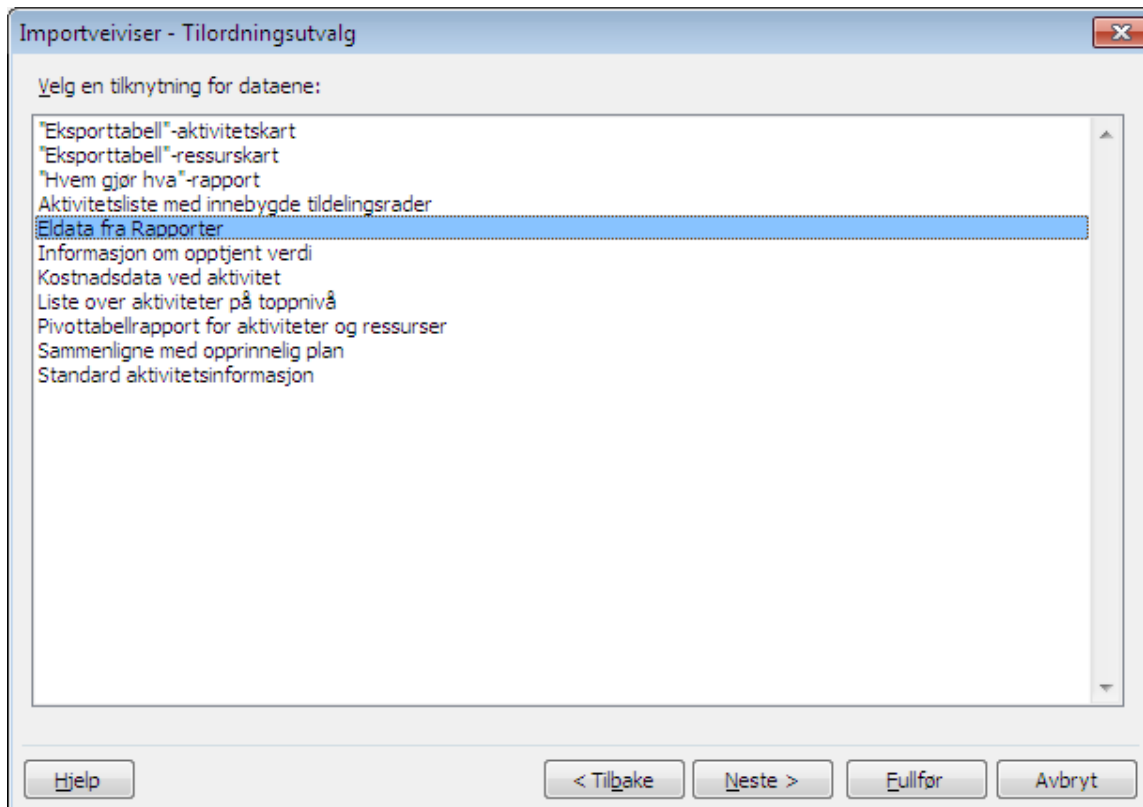
Importveiviseren blir vist:



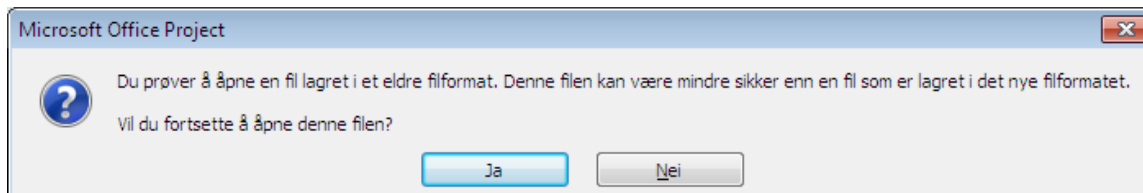
Klikk Neste >



"Bruk eksisterende tilknytning" og klikk Neste >



Velg "Eldata fra Rapporter" og klikk Fullfør



Klikk Ja knappen.

Du kan nå behandle data overført fra ELdata i MS Project. Husk å lagre projektet.

Lykke til!